

## INFORMACIÓN PARA LA CREACIÓN DE UN ARCHIVO CORRECTO: ENCUADERNACIÓN FRESADA Y ENCOLADA

Las siguientes indicaciones te ayudarán a crear un archivo de impresión correcto. Si todavía tienes dudas, puedes descargar la plantilla, consultar la sección FAQ de nuestro sitio web, activar la opción de Control del archivo por un gráfico o llamar a nuestro servicio de Asistencia.

### 1 FORMATO DEL ARCHIVO


Nuestros sistemas sólo trabajan con archivos en formato PDF en escala 1:1 (sin protección de contraseña). El PDF se debe exportar **sin marcas de corte ni de registro**.

**Para las páginas interiores**, el PDF debe constar de páginas individuales y según el orden de lectura. No se aceptan PDF con dos páginas en una.

**Para la portada**, prepara un PDF de una sola página con el total de la portada, una página para el interior y una para el exterior (mira el punto 7 para más detalles).

Una vez insertado el formato y el número de caras interiores, **el presupuesto calcula automáticamente las dimensiones correctas del lomo**.


Páginas interiores



páginas individuales según el orden de lectura

dos páginas en una

Portada



dos páginas, una para el interior y una para el exterior

páginas separadas, portada no extendida

### 2 COLORES

El mismo color puede aparecer ligeramente diferente en función de la base sobre la que se imprime; esto se debe a la composición física del papel. Si quieres evaluar en detalle el resultado de los colores en diferentes tipos de papel, puedes pedir nuestro muestrario de papel y la guía de colores.

**Todos los archivos se envían en CMYK (cian, magenta, amarillo, negro) asignando el perfil color Fogra 39.**

Las imágenes en RGB o con colores PANTONE serán convertidas a un perfil de separación estándar de forma automática.

### 3 RESOLUCIÓN

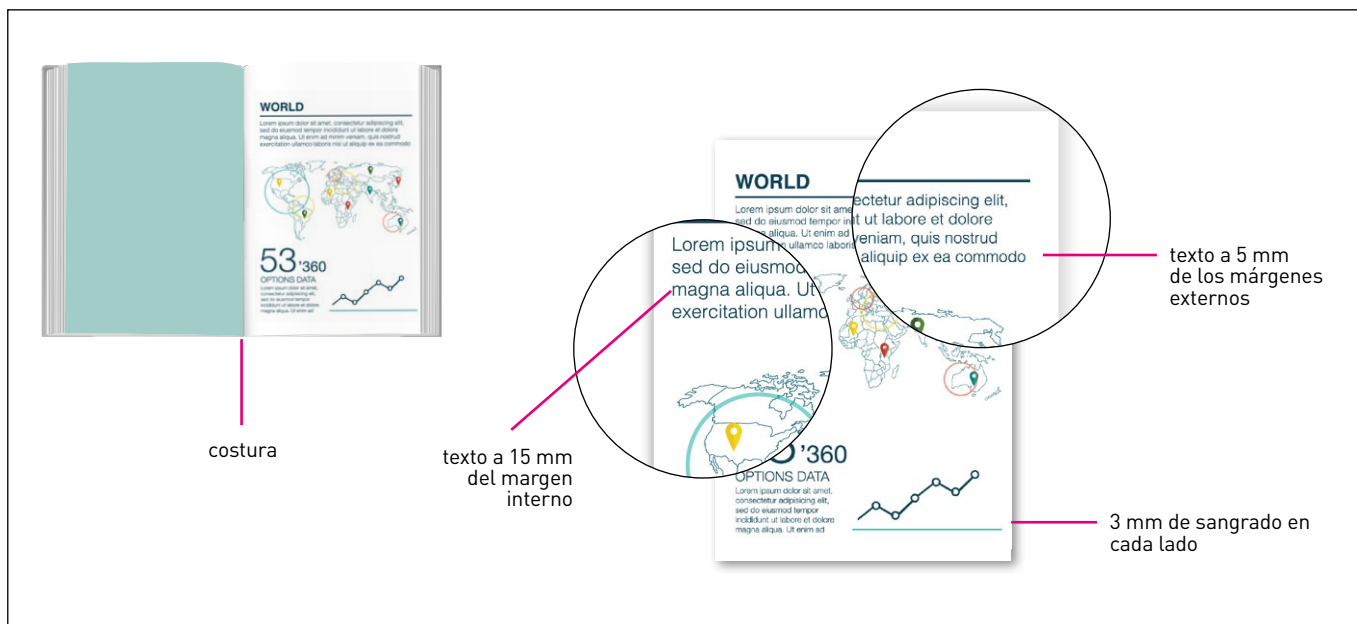
La resolución óptima de los archivos para la impresión es de **300 dpi**.

### 4 FUENTE Y TRAZADOS

La fuente se debe incorporar en el pdf o se debe convertir en curvas/trazados. La medida mínima del carácter (si es inferior no garantizamos la calidad perfecta de la impresión) es de **6 pt**. El trazo mínimo de impresión es de **0,25 pt**.

## 5 MÁRGENES Y SANGRADO

Cada página debe tener **3 mm de sangrado en cada lado**. Además, te aconsejamos que el texto esté a 15 mm del margen interno y a 5 mm de los márgenes externos para evitar que sea poco legible y que esté demasiado cerca de la costura.



## 6 NÚMERO DE CARAS Y PÁGINAS

El número que se debe indicar en el presupuesto se refiere al número de las caras del libro, incluida la portada: una página está formada por dos caras, una para el frente y otra para el reverso. La portada está formada por cuatro caras.

## 7 CREACIÓN DE LA PORTADA

Para la portada, prepara un PDF de una sola página con el total de la portada, una página para el interior y una para el exterior. Añade **3 mm de sangrado por lado**.

- **primera página (exterior):** coloca la 4ª de portada a la izquierda, la portada a la derecha y en el medio el lomo con las dimensiones indicadas en el sitio web (presupuesto), y después guárdalo en pdf.
- **segunda página (interior):** coloca la 2ª de portada a la izquierda, la 3ª de portada a la derecha y en el medio el lomo con las dimensiones indicadas en el sitio web, y después guárdalo en pdf. **Importante: deja una banda blanca de 3 mm a la derecha y a la izquierda del lomo** para permitir que el pegamento se adhiera perfectamente al papel y evitar que el libro se rompa al consultarlo.

### Dimensiones del lomo

CREA TU PROPIO PRESUPUESTO	
Número de ejemplares (mínimo 200)	200 ✓
El número de páginas interiores (mínimo 48 pág.)	48 ✓
Formato	15 x 21 cm ✓
Lomo (mm)	3.00 ✓

Una vez insertado el formato y el número de caras interiores, el presupuesto calcula automáticamente las dimensiones del lomo.

En el ejemplo de arriba las dimensiones totales del documento son:

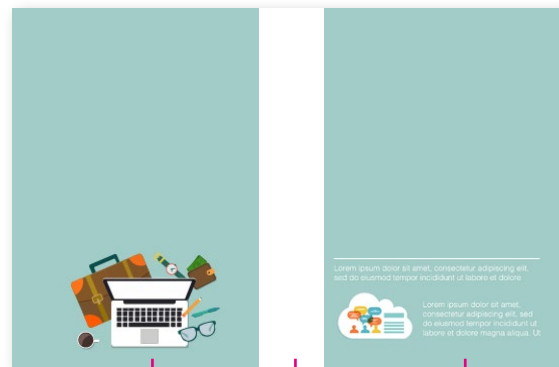
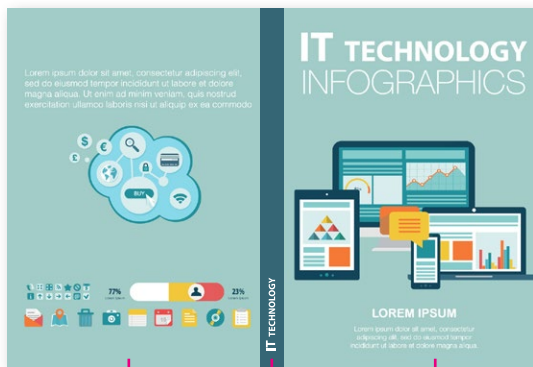
ancho:  $150+150 \text{ mm} + 3 \text{ mm (lomo)} + 3+3 \text{ mm (sangrado)} = 309 \text{ mm}$  | altura:  $210 \text{ mm} + 3+3 \text{ mm (sangrado)} = 216 \text{ mm}$



Portada (exterior)



Portada (interior)



4<sup>a</sup>  
de portada

lomo

portada

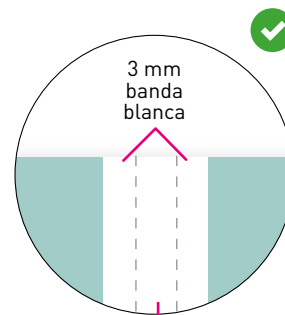
2<sup>a</sup>  
de portada

lomo

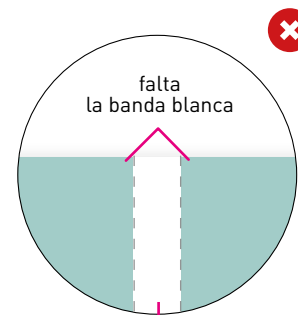
3<sup>a</sup>  
de portada

### Encolado

Para permitir un encolado perfecto de la encuadernación cosida, el área correspondiente al lomo entre la 2<sup>a</sup> y la 3<sup>a</sup> de portada se deja en blanco y se añaden 3 mm de banda blanca a la derecha y a la izquierda.




lomo




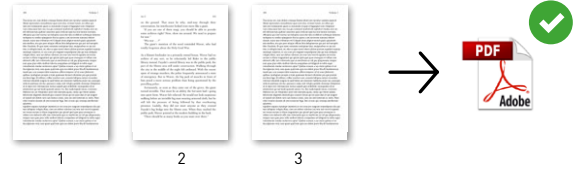
falta  
la banda blanca


lomo

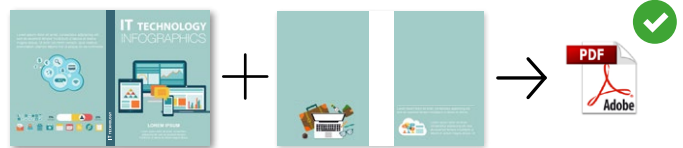
## IMPORTANTE: Encuadernación fresada y encolada

 Sangrado: 3 mm en cada lado.

 Páginas interiores: envía un PDF con las páginas individuales según el orden de lectura.



 Portada: envía un PDF de dos páginas con el total de la portada, una página para el interior y una para el exterior.



 El PDF se debe exportar sin marcas de corte ni de guía.

